

INREDE:

- 10. KLÄDKROK
- 11. SKOLKROK PÅ FURUBRÄDA
- 15. ASKKOPP
- 17. ANSLAGSTAVLA 1200X2400
- 23. VÄGGFLÄKT
- 32. TVÄTTSTÄLL M HYGIENSKÅP & P-KORG
- 34. DUSCH FAST M TERMOSTATBL., SPARDUSCH, DRAPERI & TVÅLKORG
- 36. WC-STOL & TP-HÅLLARE
- 39. BÄNKSKIVA M INFÄLLD DISKLÅDA RSK 8018151
- 46. VARMVATTENBEREDARE 100 LITER
- 49. GARDEROB MED 3 ST HYLLPLAN
- 52. BÄNKSKÅP
- 53. VÄGGSKÅP
- 99. SPIS 50 MED SPISFLÄKT 50 o. FLÄKTSKÅP 50

INV. TAKHÖJD= 2400 MM

FÄRGSÄTTNING:

- FASAD RAL 1027
- HÖRNFODER PULVER-LACKAD PLÅT RAL 6005
- TAKKANTPLÅT PULVER-LACKAD PLÅT RAL 6005
- FÖNSTER BRUNLASERADE
- PERSIENNER BRUNA 285
- MATTA SOMPLAN PLUS GRÖN 80260
- INV. SKIVA VITPIGMENTERAD LACKAD PLYWOOD VÅTRUMSSKIVA MED HÖGTRYCKSLAM. I DUSCH

- INNERDÖRRBLAD BRUNLASERAD GABON
- INNERDÖRRKARM BRUNLASERAD

STÅLRAM MED GAFFELLÅDOR FÖR TRUCKLYFT

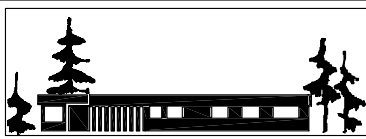
VIKT TOM:

Ca 6200 kg

ANSLUTNINGAR:

- SV, Ø 110
- KV, R20
- EL, CEE 432-6 12,6 kW

D	Golvbrunn flyttad vid VVB	JOD	051010
C	Ändrat till 3 st hyllor i garderob	ÅB	050307
B	Bord och stolar utgått	ÅB	041215
A	YD flyttad, kök minskat med 50 mm och ena sovrummet ökat med 50 mm. Boden spegelvänd.	ÅB	041214
BET	ANT	ÄNDRINGEN AVSER	SIGN DATUM



KILSBODEN
MOELVEN BYGGMODUL AB 0554-688000

RITAD AV, KONSTRUERAD AV
ÅB

KIL 040127

JM Trykluft A/S
BOSTADSBOD

SKALA 1:50

RITNINGNUMMER

04-031

ÄNDR BET