



# Mandskabsvogn

Model 2000



- Fleksibel og funktionel. Forøg effektiviteten ved at tilbyde dine medarbejdere komfortable og hygiejniske forhold på arbejdspladsen
- Løsninger til alle opgaver
- Rengøringsvenlige materialer. Ingen vedligeholdelse
- Individuelle løsninger med toilet, tanke, gas, 12 V osv. Almindeligt kugletræk, enkel og billig at flytte
- Standardtypegodkendte til 70 km/t (80 km/t på motorvej) med synsfri sammenkobling

**scanvogn**



# Mandskabsvogn

## Model 2000

### Et sikkert alternativ

SCANVOGN 2000 er et sikkert alternativ, i trend med nutid og fremtid. Model 2000 serien er opbygget af slidstærke og rengøringsvenlige materialer og opfylder kravene i Arbejdstilsynets bekendtgørelse om indretning af skurvogne. Med denne vogn tilbydes medarbejderne komfortable og hygiejniske forhold, hvilket i sidste ende er med til at øge effektiviteten.

### Bygget af fagfolk – til fagfolk

SCANVOGN er bygget af fagfolk med mange års erfaring. Vi kender til de fleste opgaver på byggepladserne og har let ved at sætte os ind i konkrete behov. Alle modeller i 2000 serien er meget brugervenlige, lette at køre med og stille op. Model 2000 er ikke låst af én indretningsløsning; men kan let indrettes efter individuelle ønsker eksempelvis som asbest-/epoxyvogn eller alene som toilet-/badevogn, kontor-/mødevogn eller andet. Der kan desuden monteres gas-, 12V -, tankinstallationer eller lignende.

### Standardtypegodkendt

2000 serien er standardtypegodkendt hos Færdselsstyrelsen, til 70km/t (80 km/t på motorvej) med synsfri sammenkobling. Totalvægten på vognene i 2000 serien kan varieres imellem 1500 og 2000 kg, alt efter indretning, udstyr og installationer.

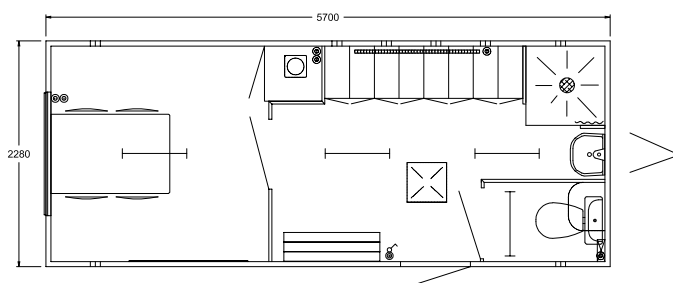
### Konstruktion

Kraftigt varmgalvaniseret bogiechassis, gummifjederaksler med påløbsbremsere, 13" hjul, 50mm kugletræk og kraftige stabilform støtteben. Solid opbygning i sandwichelementer med stærk glasfiber på siderne og isolering med ekstruderet polystyren, der har høj isoleringsevne, 50mm i side- og 60mm i bund- og tagelementer. Taget er unikt, i helstøbt glasfiber med vandafledning til tagrender, der samler vandet i én stråle og leder det væk fra vognens sider, døre og vinduer. Uvendige kraftige hjørnelister og dørprofiler er i eloxeret aluminium og vinduer er i PVC med hærdet termoglas.

### Typer

Standardvognene i 2000 serien, der er vist herunder, er opbygget til fire personer til langtidsopgaver; men som allerede nævnt, er der utallige løsninger og dem bestemmer du. Hele 2000 serien har mulighed for indretning efter individuelle behov.

#### Model 2000 med dør i højre side



### Miljøvogn eller Pionervogn

En Model 2000 kan opbygges som Miljøvogn eller Pionervogn. En Miljøvogn er opbygget med henblik på at imødekomme nogle arbejdspladser specielle behov for at adskille opholdsmiljøet fra arbejdstøjet, eksempelvis når der arbejdes med asbest, olie og epoxy. En Pionervogn er en vogn, der kan fungere uden tilslutning til strøm, vand og kloak. Pionervognen opbygges med vand- og afløbsstanke og fås med Alde gascentralvarme samt forskellige toiletløsninger.

*Alle mål og vægte er uforbindende.  
Der tages forbehold for tekniske ændringer.*

Hvis du vil vide mere, er du velkommen til at kontakte os.

Vi er altid parate til et uforpligtende møde eller til at svare på spørgsmål og laver gerne en tegning/beskrivelse af en vogn, udformet efter netop dit ønske. Læs mere på [www.scanvogn.dk](http://www.scanvogn.dk)

**scanvogn**